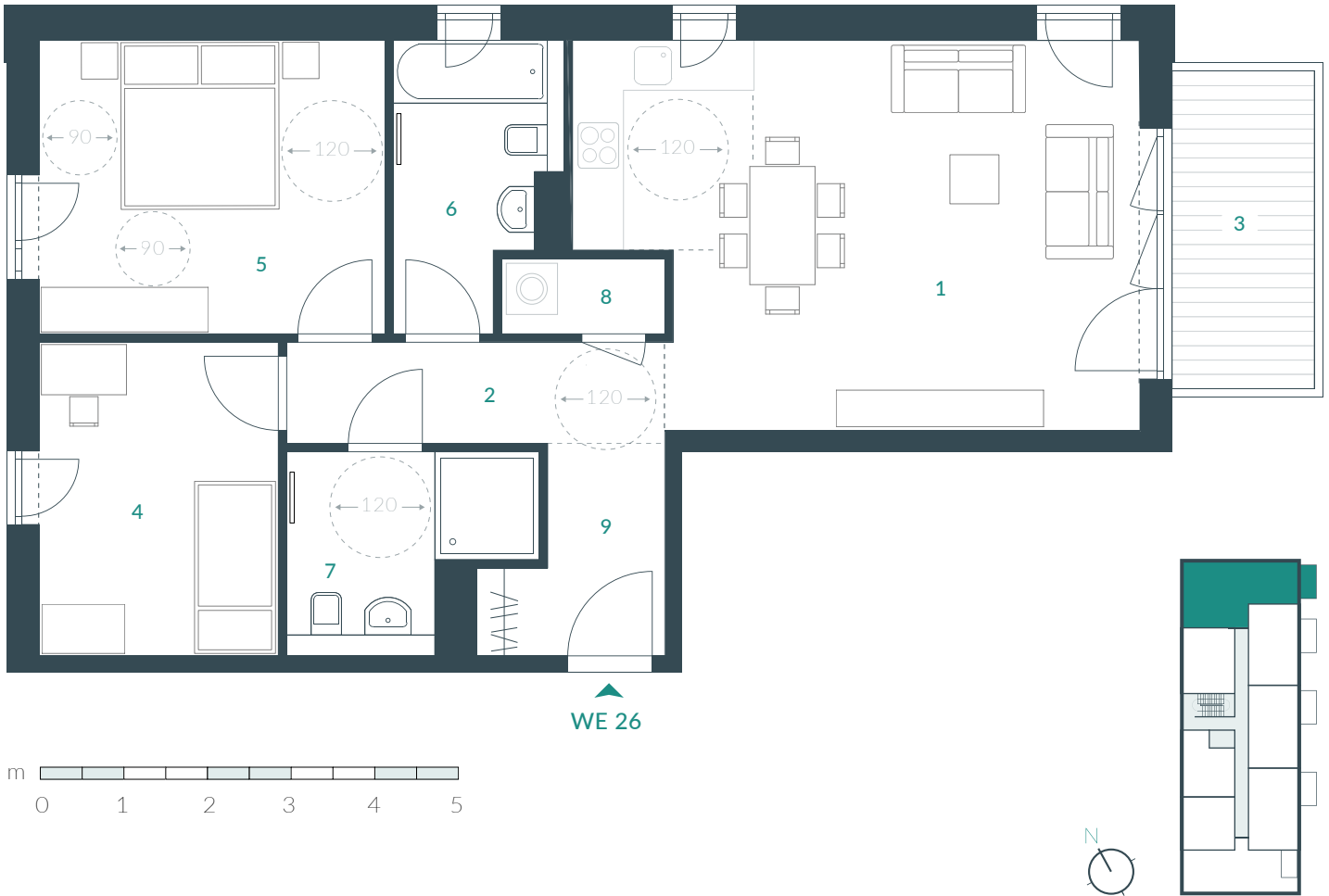


# SCHILLING

## BERLIN-MITTE



### WOHNUNG · APARTMENT **26**

4. OG | 3 Zimmer | 80,19 m<sup>2</sup> | Balkon | barrierefrei

4<sup>th</sup> floor | 2 bedrooms | 80,19 sqm | balcony | accessibly

1	Küche & Wohnen   kitchen-living room	29,40 m <sup>2</sup>   sqm
2	Flur   hallway	5,63 m <sup>2</sup>   sqm
3	Balkon (ca. 6,94 m <sup>2</sup> - 25%)   balcony (approx. 6,94 sqm - 25%)	1,74 m <sup>2</sup>   sqm
4	Schlafzimmer 1   bedroom 1	10,82 m <sup>2</sup>   sqm
5	Schlafzimmer 2   bedroom 2	14,74 m <sup>2</sup>   sqm
6	Bad 1   bathroom 2	5,93 m <sup>2</sup>   sqm
7	Bad 2   bathroom 2	5,82 m <sup>2</sup>   sqm
8	Abstellraum   storeroom	1,75 m <sup>2</sup>   sqm
9	Entrée   entrée	4,36 m <sup>2</sup>   sqm

Gesamtfläche ca. | Total living space approx.

**80,19 m<sup>2</sup> | sqm**

Der dargestellte Grundriss stellt keine Beschaffenheitsvereinbarung dar. Eine Haftung bzgl. der Größenverhältnisse ist ausgeschlossen. Balkone werden zu 25% und Loggias zu 50% angerechnet. Möbel und Küchendarstellungen sind Einrichtungsvorschläge und nicht im Kaufpreis enthalten.

The shown floor plan does not represent any kind of quality agreement. Any liability with regard to the proportions is excluded. Balconies are credited at 25% and loggias at 50%. Furniture and kitchen illustrations are furnishing suggestions and not contained in the purchase price.

EXKLUSIVVERTRIEB



**ENGEL & VÖLKERS**

[www.engelvoelkers.com/berlinprojekte](http://www.engelvoelkers.com/berlinprojekte)

030.20 346 5100